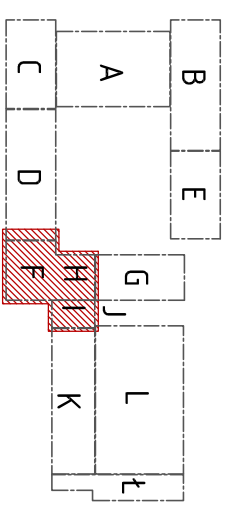


rzut więźby dachowej

LEGENDA

- - - część budynku objęta opracowaniem
- elementy do rozbioru, wyburzeń, demontażu



qbm WYCENA NIERUCHOMOŚCI
 PROJEKTOWANIE ARCHITECTONICZNE
 ANNA I BARTOSZ MICHAŁSCY S.C.
 44 - 100 Gliwice, ul. Czarnieckiego 22a

Zleceńodawca:
 Gmina Plichowice
 ul. Damrota 6
 44-145 Plichowice

Nazwa inwestycji:
 MODERNIZACJA OBIEKTU SZKOŁNO - PRZEDSZKOLNEGO W ZERNICY PRZY
 UL. LEOPOLDA MIKI 37
 etap I - PRZEBUDOWA SEGMENTU F, H, I

Adres obiektu:
 ul. Leopolda Miki 37, Zernica 44-144
 nr działek: 829/19, 830/19, 831/19, 832/19, 833/19, 834/19, 331/18,
 332/19, 333/19, 334/20

Przedmiot rys.:
 WYBURZENIA
 - rzut więźby dachowej

Stadium: PROJEKT WYKONAWCZY

Branża: ARCHITEKTURA

Faza: Nr tomu: **PW** Wersja: Nr rys.: **II.A v.1 15**

Data: październik 2012 **Skala:** 1:100

Projektant:
 Imię: **Bartosz** Nazwisko: **MICHAŁSKI**
 Specjaln.: **Nr upr. bud.:**
 Arch. **33/SILOKK/2011/II**

Podpis:

Opracowanie:
 Imię: **Joanna** Nazwisko: **WISNIEWSKA**

Sprawdzający:
 Imię: **Grzegorz** Nazwisko: **KOTYL**
 Specjaln.: **Nr upr. bud.:**
 Arch. **11/98**

Podpis:

Wydanie rysunku z kolejnym numerem wersji powoduje unieważnienie wszystkich wcześniejszych rysunków